

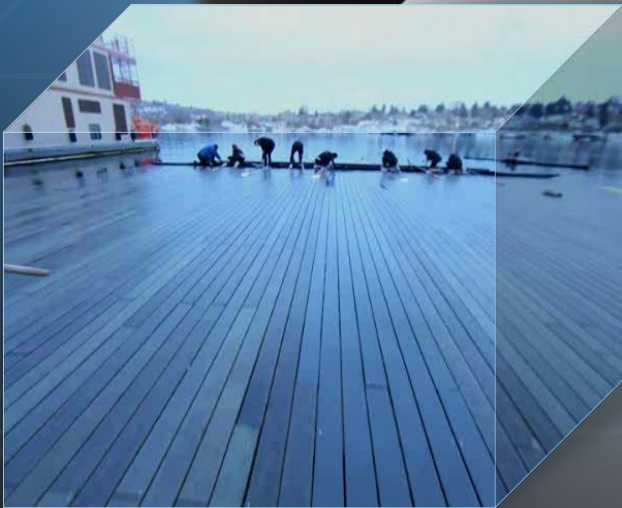
LA

Lyon CanopE 28/04/2016

VEILL

E

INFORMATIONNE
LLE



LA VEILLE

Surveiller son environnement professionnel, juridique, économique...

Surveiller... s'informer ...s'adapter

Surveiller avec rigueur, méthode et des outils

Inscrite dans certains programmes

Nécessité professionnelle

Mais...

- ✓ Il ne faut pas se disperser
- ✓ Réfléchir aux moyens, aux méthodes et aux outils

Avec quels moyens ?

✓ Moyens

Le professeur :

- ✓ méthodologie de veille
- ✓ limites liées à la recherche
- ✓ suivi des travaux des groupes

Il est donc très sollicité



Des groupes d'étudiants
: fixes, flexibles,
renouvelés par
période...

Capables
d'autonomie, de
responsabilité...

Des équipes
pédagogiques
pour les thèmes
transdisciplinaire

s

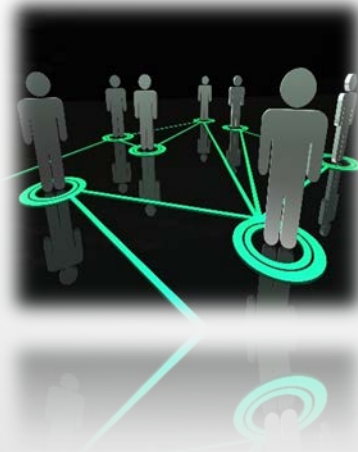
Avec quels moyens

(suite) ?

✓ Moyens matériels

Des outils :

- ✓ gratuits ou pas
- ✓ Pour chercher, collecter, stocker, traiter, diffuser, partager



Les étudiants vont chercher par eux-mêmes ces outils lors d'une séance consacrée

Internet

Wifi

Paramétrage du proxy...

Salle dédiée ?

Équipée ?

Casque son ?

En pratique ?

Préserver l'activité de veille aux étudiants

Proposer un planning avec étapes et objectifs

Constituer les groupes

Sélectionner des outils de veille sur le web (newsletters, agrégateurs d'url etc.

Séance pour que chaque groupe montre ses résultats. Choix.

Les groupes travaillent de façon autonome et en classe selon planning.

Séance(s) pour présenter les productions



Des outils ?

CHERCHER	Les moteurs de recherche	Google / Bing /Yahoo / etc,
SURVEILLER LE WEB	Ce sont souvent des extensions des navigateurs tels que IE, Firefox, ...	Update scanner de Firefox (suivi de la mise à jour des pages web) <i>possible paramétrer la fréquence de balayage de l'outil, tous les jours, semaines..., et de définir la notification (pop-up, sons...) etc.</i>
	Alerte sur mots clés	Google alertes / Talkwaker Alert (combinables pour des résultats plus exhaustifs) / GIGA ALERT /
	Abonnement flux RSS	Flux de la presse web Flux des influenceurs (blogueur...)
	Agrégateurs de contenus	Scoop-It / Netvibes
LIRE	Abonnement aux newsletters	Sites officiels ; organisations professionnelles ; listes de diffusion professionnelles
ORGANISER	Agrégateurs d'url	Pearltree / padlets / cmaps /
Logiciels de surveillance du web	Souvent payants	

Il faut définir les mots clés précis d'une recherche et l'information parvient selon la fréquence voulue sur votre messagerie.

Exemples

?

Les groupes créent leurs outils et le professeur centralise ici http://www.pearltrees.com/sioedm_veille_juridique

Le professeur guide le travail ainsi :

1^{er} exemple

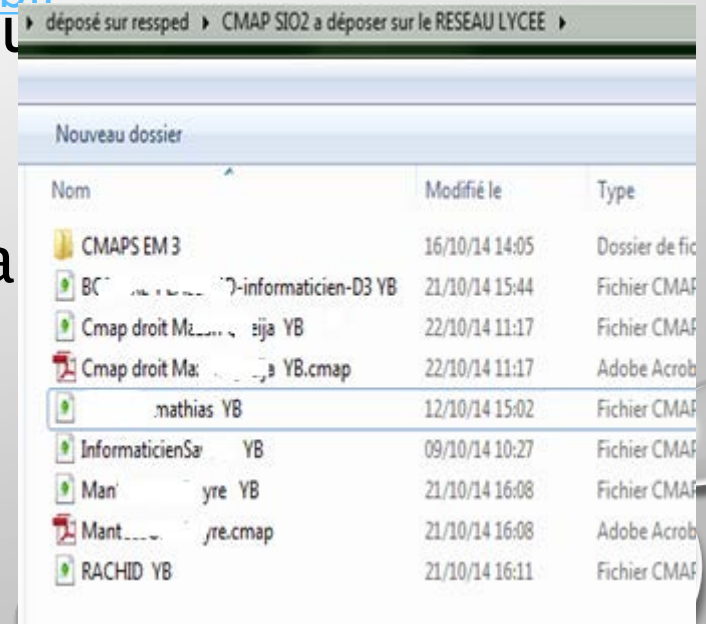
http://fr.padlet.com/yolande_barrau/wkf2pw1viz

2^e exemple

http://padlet.com/yolande_barrau/g3zn12ykxblr

Les groupes travaillent en séance ou en autonomie

Ils déposent leur travail sur le réseau



deposé sur resped > CMAP SIO2 à déposer sur le RESEAU LYCEE >

Nouveau dossier		
Nom	Modifié le	Type
CMAPSE EM 3	16/10/14 14:05	Dossier de fichier
BC...-informaticien-D3 YB	21/10/14 15:44	Fichier CMAP
Cmap droit M... sija YB	22/10/14 11:17	Fichier CMAP
Cmap droit Ma... YB.cmap	22/10/14 11:17	Adobe Acrobat
.mathias YB	12/10/14 15:02	Fichier CMAP
InformaticienSa... YB	09/10/14 10:27	Fichier CMAP
Man'... yre YB	21/10/14 16:08	Fichier CMAP
Mant... yre.cmap	21/10/14 16:08	Adobe Acrobat
RACHID YB	21/10/14 16:11	Fichier CMAP

Les groupes produisent du résultat

4	LE MÉTIER : ADMINISTRATEUR SYSTÈME RÉSEAU	12
4.1	Administrer des ordinateurs et un réseau	12
4.2	Une mission délicate : la sécurité des données informatiques	13
5	CHARTER ASR	14
5.1	Secret professionnel	15
5.2	Mots de passe	16
5.3	Proposition de charte	16
5.4	Responsabilités de l'administrateur de système et de réseau	17
6	AFFAIRE SNOWDEN	19
1	AFFAIRE TARGET	20
7	TOYOTA	23
8	AUTRES AFFAIRES	23
9	L'ADMINISTRATEUR, BÊTE NOIRE POUR LA SÉCURITÉ DES IBM SYSTEMS	23
10	CADRE JURIDIQUE DES ASR	191

Les pages sont cliquables

Tu connais ton métier ?

QUESTION 3 OF 8

En cas de non-respect de la loi Godfrain, qui est responsable ?

les étudiants répondent aux questions du QUIZZ après avoir visionné la vidéo choisie par le groupe

SELECT ALL ANSWERS THAT ARE CORRECT

- L'ASR
- Le directeur

Submit Answer

Your Score
50%
thus far

1 Correct
1 Incorrect

Autre résultat : prezi sur une décision de justice

https://prezi.com/dbx_aqblq1bo/veille-logiciel/?utm_campaign=share&utm_medium=copy

Cmaps

[GladysD411.cmapLOGICIEL.cmap.jp](https://www.cmapx.com/LOGICIEL.cmap.jp)

g

Des questions ?

Protection du logiciel par le droit d'auteur

2- Produit -logiciel

(généralement enregistré par un éditeur bénéficiant d'une autorisation de reproduction)

Peut être protégé par

1. Le droit des marques

(le produit est souvent exploité sous une marque souvent bien connue des utilisateurs)

Conditions pour devenir un signe distinctif :

- être disponible, ne pas être déceptive et contraire à l'ordre public
- l'entreprise doit le déposer à l'INPI (par ex : la marque Norton est protégée)

Usurpation d'une marque déposée = le titulaire de la marque peut intenter une action en contrefaçon.

2. Le droit des dessins

(un dessin peut accompagner le produit logiciel)

tout dessin ou trait distinctif reconnaissable, apparent ou extérieur, indépendant du processus de fabrication peut être protégé.

Ce droit s'acquiert auprès de l'INPI (le logo de Norton est protégé)

L'auteur du logiciel peut protéger ses images si celles-ci sont originales
Il obtient une exclusivité sur dessins / icônes

Complément : les protections indirectes du logiciel

- la loi DADVSI prévoit un dépôt légal auprès de l'APP

Ce dépôt permet de prouver l'antériorité en cas de contestation

- le preuve constituée : l'auteur peut déposer son oeuvre chez le notaire (sous enveloppe Soleau)

1- Oeuvre logicielle

dans les pays anglo-saxons

Est protégé par le copyright ©

Protégée par le droit d'auteur (droits moraux, patrimoniaux)

Droit d'auteur

1. Droit exclusif
sans formalités spécifiques

2. Accordé sur une longue durée
droit moral : perpétuel
droit patrimonial : durant toute sa vie, au delà pour ses ayants-droit (70 ans)

3. Droit d'interdire de copier, adapter reproduire...
Sous peine de délit de contrefaçon
l'auteur d'une oeuvre peut faire valoir ses droits :
- intenter une action en contrefaçon
- demander une saisie-contrefaçon des exemplaires contrefaits

(Dans certains cas) protégée par

le brevet

En principe elle ne peut pas être brevetée car ce n'est pas une invention.

Mais elle est brevetable si l'application est liée au domaine industrielle et est innovante.
Il faut élaborer un dossier technique et juridique et envoyer sa demande à l'INPI.
L'INPI peut répondre positivement mais sans garanties

Conditions de la protection

Elle doit être suffisamment originale du fait des choix faits par l'auteur, de son style de programmation, de l'écriture du code source

Champ de protection

Sont Protégés (si suffisamment originaux):

- le logiciel lui-même
- le matériel de conception préparatoire (les ébauches, maquettes...)
- Documentation et manuels d'utilisation..
- l'architecture des programmes
- le code source/ code objet
- les fontes
- macros et scripts
-

Ne sont pas protégés :

- les algorithmes
- les interfaces pour la compatibilité
- les fonctionnalités (?)
- le langage de programmation
- les menus déroulants, ascenseurs...